



Keynote-BERUFSUNFÄHIGKEIT

SIE BRAUCHEN
KEIN MITLEID.

SIE BRAUCHEN
HILFE UND LÖSUNGEN.

BERUFSUNFÄHIG – Zu krank für den Job: Viele bleiben auf der Strecke

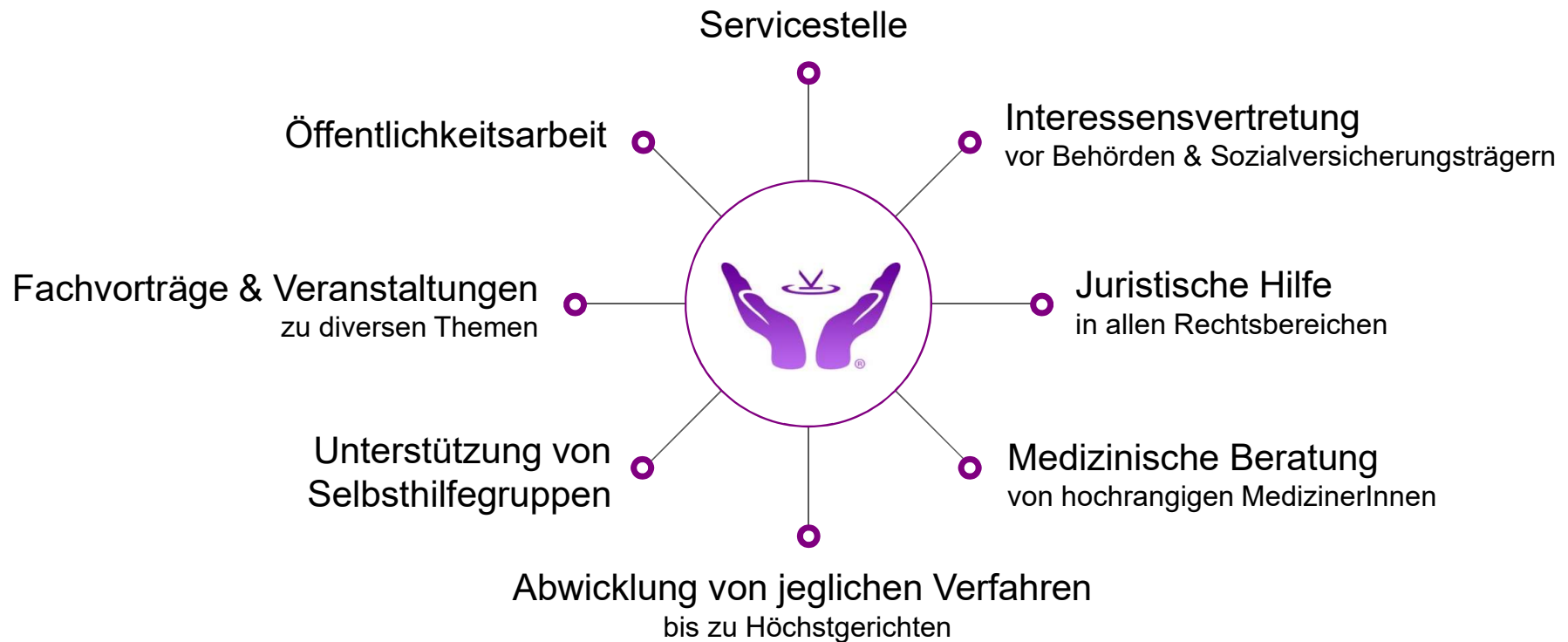
Carmen Klammer, MSc, Obfrau-Stv. des Vereins ChronischKrank® Österreich

www.chronischkrank.at



IHRE ZENTRALE ANLAUFSTELLE

Verein ChronischKrank® Österreich



A silhouette of a person stands on the left side of the frame, looking out over a city at dusk. The sky is a mix of blue and orange, and the city lights below are blurred into a bokeh effect.

BERUFSUNFÄHIG

Zu krank für den Job: Viele bleiben auf der Strecke

Arbeiter: "Invalidität"

Angestellte: "Berufsunfähigkeit,"

Selbstständige: „Erwerbsunfähigkeit“



Traumdestination ...

WWW.SALZBURG.COM/WIZANY

WAS BEDEUTET BERUFSUNFÄHIGKEIT?

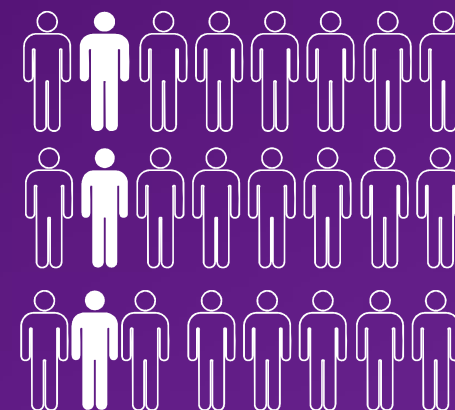


- **Das ASVG** enthält in seinen Bestimmungen dahingehend eine Legaldefinition:
- *§ 273 ASVG. (1) Als berufsunfähig gilt die versicherte Person, deren Arbeitsfähigkeit infolge ihres körperlichen oder geistigen Zustandes auf weniger als die Hälfte derjenigen einer körperlich und geistig gesunden versicherten Person von ähnlicher Ausbildung und gleichwertigen Kenntnissen und Fähigkeiten herabgesunken ist [...]*

Rund 140.000 Anträge auf Pension 2016 – rund 60.000 aufgrund BU



Jeder/jede 2,3
ÖsterreicherIn
wird 2016
berufsunfähig

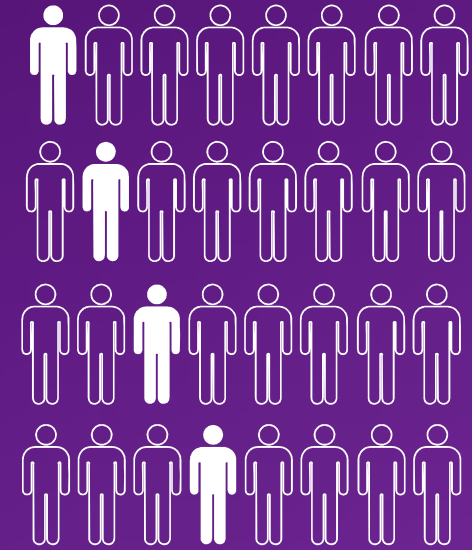
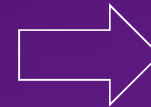


In neun von zehn Fällen ist eine
Krankheit dafür verantwortlich

2016 – 4,22 Mill. Erwerbstätige in Österreich



Jeder/jede zehnte
Erwerbstätige
wird berufsunfähig



In neun von zehn Fällen ist eine
Krankheit dafür verantwortlich

ZIEL DER PENSIONSREFORM



Weniger I-BU
Pensionen /
PensionistInnen



Rund 1 Milliarde
Euro mehr an
Steuereinnahmen



Rasche
Wiedereingliederung
durch medizinische oder
berufliche Reha

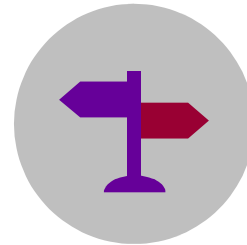


Späterer
Pensionsantritt

ALT VERSUS NEU

Befristete Invaliditätspension

vollständig abgeschafft für alle, die
am 1.1.2014 jünger als 50 Jahre
alt waren.



Vorübergehend invalid

(mind. 6 Monate)

- ⇒ so schwer krank, dass vorübergehend keine Tätigkeit ausübt werden kann
- ⇒ Krankenbehandlung und Rehabilitationsgeld
- ⇒ Ausbildungsgeld

BU DURCHSCHNITTSPENSION IM VERGLEICH

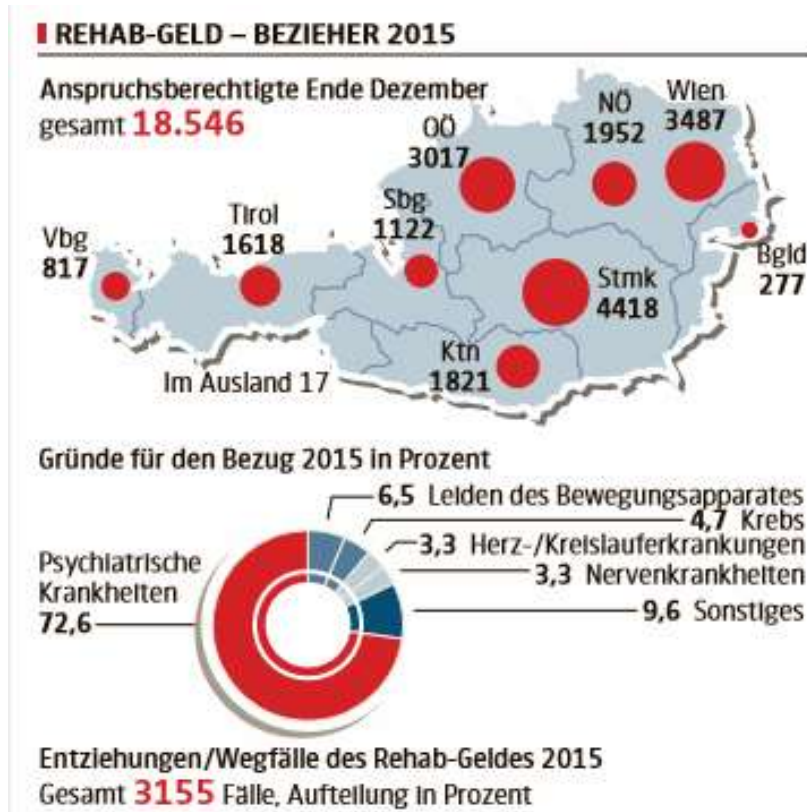
2015 - 2016

DURCHSCHNITTSPENSIONEN (in Euro) - ohne Zulagen und Zuschläge (jeweils Dezember)

2015			2016			Veränderung in Prozent
Frauen	Männer	Frauen + Männer	Frauen	Männer	Frauen + Männer	
779	1.172	1.058	797	1.189	1.075	1,6

Quelle: Hauptverband der österreichischen Sozialversicherungsträger, Pensionsantragsbewegung, eigene Berechnungen.

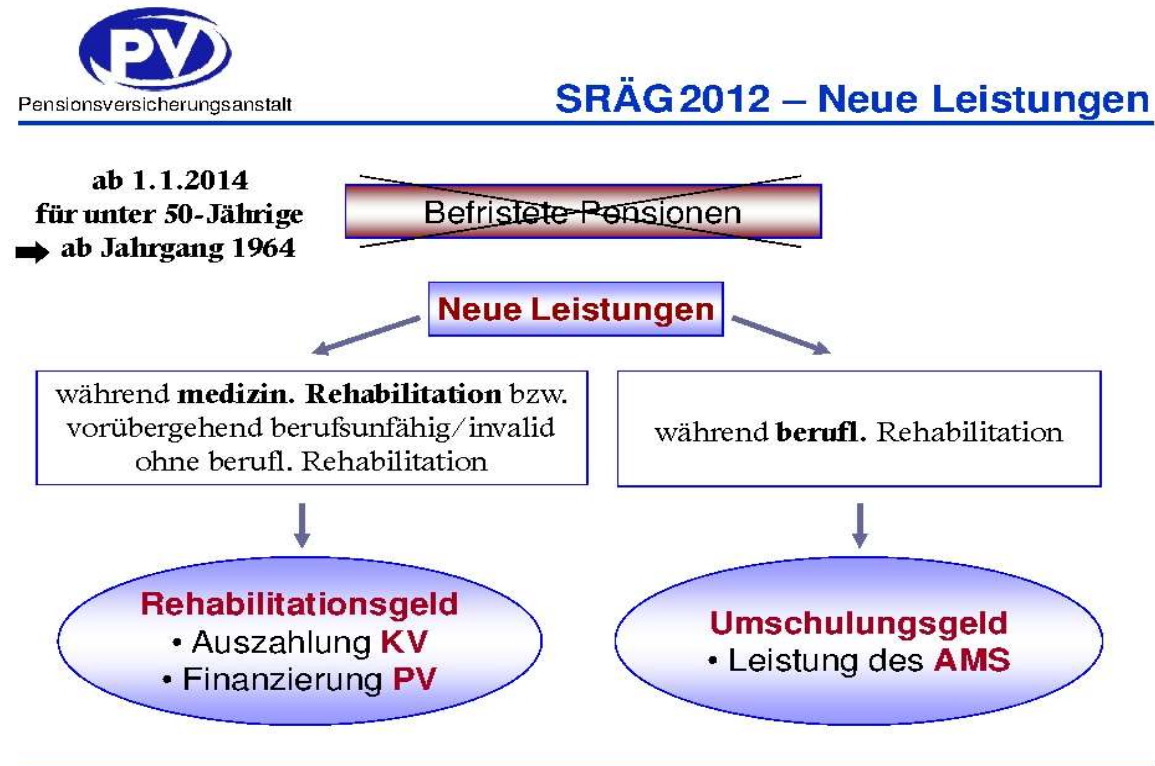
REHAGELDBEZIEHER DEZEMBER 2015



DAS VERFAHREN IM ÜBERBLICK



DIE NEUERUNG IM DETAIL



DAS VERFAHREN IM ÜBERBLICK



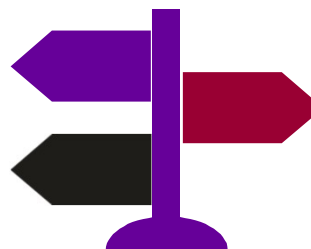
Antrag bei zuständigen Pensionsversicherungsträger (PV)



„Kompetenzzentrum Begutachtung“ – **Gutachter oft keine Fachkompetenz!**

Entscheidungsmöglichkeiten des Pensionsversicherungsträgers:

Dauernde Invalidität



Völlige Ablehnung

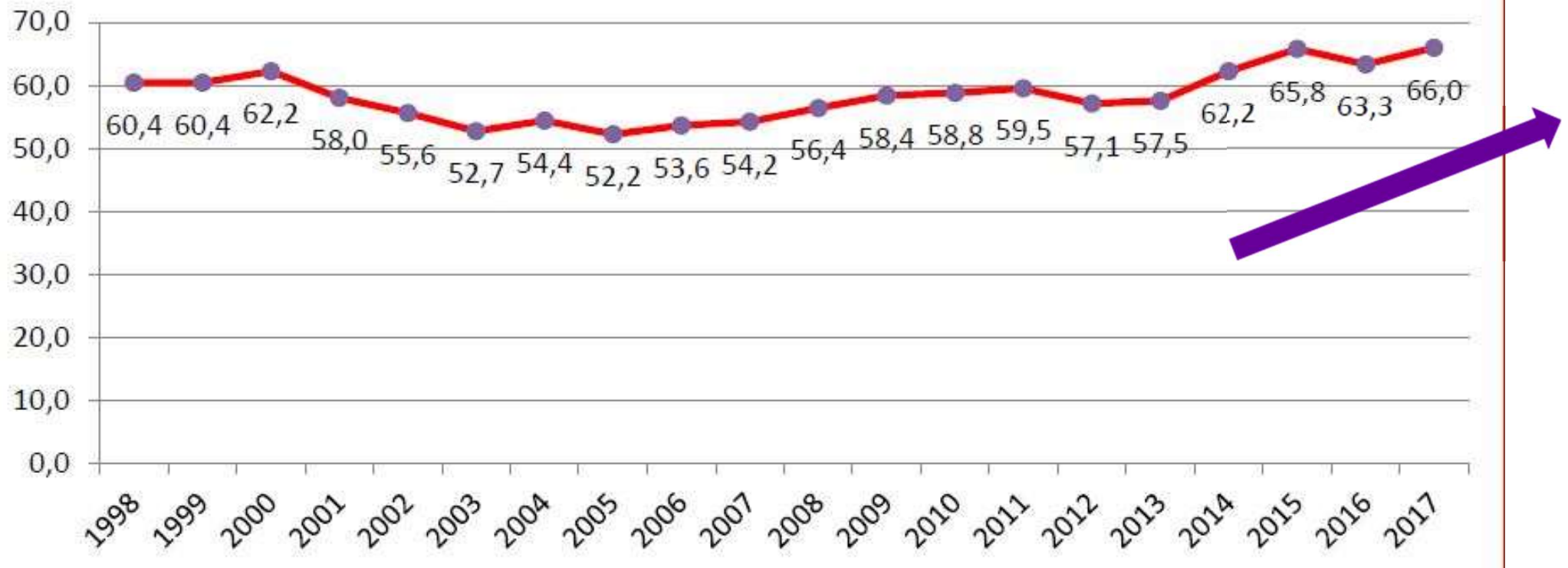
Rehabilitationsgeld und

medizinische bzw.

berufliche Rehabilitation

ABLEHNUNGSQUOTE 2017

Ablehnungsquote * in Prozent



RISIKO-BRANCHEN FÜR BERUFSUNFÄHIGKEIT/REHA-GELD 2016



Wichtige Herkunftsbranchen

(ohne Fälle mit vorherigem befristeten Pensionsbezug)

Branche	Alle Zugänge	Anteil	Frauen	Männer
Handel , Großhandel, KFZ-Handel	811	16%	519	292
Sonstige Wirtschaftsdienste	785	15%	337	448
Warenproduktion	660	13%	251	409
Beherbergung, Gastronomie	507	10%	328	179
Gesundheits-, Sozialwesen	511	10%	369	142
Sonstige	1.910	37%	926	984
Summe Zugänge Jahr 2016	5.184	-----	2.730	2.454

VÖLLIGE ABLEHNUNG

Das Verfahren im Überblick



Es kann auch bescheidmäßig festgestellt werden, dass vorübergehende **Invalidität** (Berufsunfähigkeit) **nicht vorliegt**. In diesem Fall besteht **kein Leistungsanspruch**.



ACHTUNG!

Hinweise auf ein laufendes Gerichtsverfahren bei Vorstellungsgesprächen - gilt als Vereitelung!

RECHTSMITTEL

Das Verfahren im Überblick

Binnen 3 Monaten Klage beim zuständigen
Arbeits- und Sozialgericht

ACHTUNG:

Rechtsvertretung wird auch bei
positiven Urteil NICHT bezahlt.

Rechtsanwälte des Verein ChronischKrank®
klagen für eine **Pauschale von € 250.-**
Anfrage an kontakt@chronischkrank.at



PVA empfiehlt **Sachwalterschaft**, wenn
kein Rechtsanwalt bezahlt werden kann?!

RECHTSMITTEL



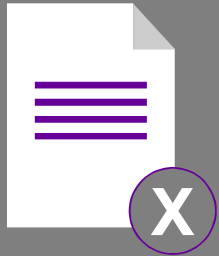
Netzwerk von Anwälten & Juristen in verschiedenen Bundesländern

Verwaltungsrecht Arbeitnehmerschutzrecht
ZIVILRECHT Haftpflicht- & Versicherungsrecht PatientInnenvertretung
Medizinrecht **Zivilrecht** Sozialrecht Gewährleistungsrecht
Ehe- und Scheidungsrecht **VERFASSUNGSRECHT** Konsumentenschutz
Schadenersatz **ARBEITSRECHT** Amtshaftung **PFLEGE GELD**
Verwaltungs(Straf)recht **WOHNRECHT** ÄrztInnenhaftung &
Errichtung von Vorsorgevollmachten **Grundrechtsschutz** PatientInnenrechte
& PatientInnenverfügungen **Erbrecht** Menschenrechte & Grundfreiheiten

... und viele weitere

NEUERLICHER ANTRAG

Das Verfahren im Überblick



Bei negativem Urteil:

- Vor Ablauf der **18-Monate-Sperfrist** wird der neuerliche Antrag zurückgewiesen, wenn **KEINE wesentliche Verschlechterung** des Gesundheitszustandes eingetreten ist.
- Bei **Zurückziehung** einer Klage auf Zuerkennung einer Pension vor dem Arbeits- und Sozialgericht gib es eine **12-Monate-Sperfrist**.
Diese Frist wird gehemmt, wenn AMS festgestellt hat, dass die Realisierbarkeit beruflicher Maßnahmen nicht (mehr) gegeben ist.



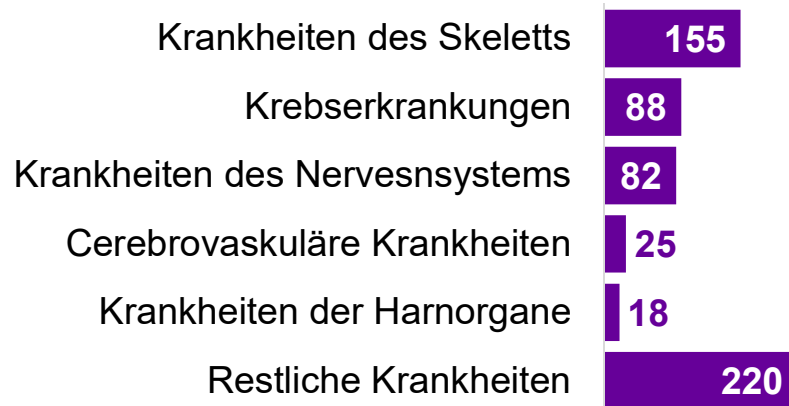
ZAHLEN & FAKTEN

Am Beispiel des Bundeslandes OÖ

ZAHLEN & FAKTEN

1. Jahr BU-I-Pension NEU am Beispiel des Bundeslandes OÖ

Vom 01.01.**2014** bis zum 13.01.**2015** sind **1.967 Rehabgeld Fälle** in **OÖ** angefallen:



MITWIRKUNGSPFLICHT: 3,1 % wurde das **Rehabgeld** wegen Nichtmitwirkung **entzogen**.

KOMMENTAR ZUM IST-ZUSTAND

für Betroffene

Krankengeld max. 52 Wochen

Wenn länger als ein halbes Jahr arbeitsunfähig,
rasch Antrag auf Reha-geld (BU-I-Pension) stellen!

Frauen befinden sich häufiger
in BU-I-Pensionen. **Armut!**

Frauen müssen mit Invaliditäts-
pension von nur **760 Euro** leben!

Massive Probleme:

Druck von AMS/PV/KK wirkt sich auf geschwächte
psychische & körperliche Verfassung zusätzlich aus.

Willkür bei Begutachtungen der PV.

Wiedereingliederung in den **Arbeitsmarkt** ?!

Hohe Reha-Kosten und dann erst
wieder I-Pension?!

Ungelernte ArbeitnehmerInnen haben
keinen Berufsschutz, sie sind auf dem
Arbeitsmarkt verweisbar

ANRECHNUNG PRIVATE BU-RENTE

durch AMS & Landesregierungen



Notstandshilfe

- bis zur Geringfügigkeitsgrenze KEINE Anrechnung
- ab dann VOLL

(Detailbestätigung von AMS steht noch aus)



Mindestsicherung

- VOLLE Anrechnung in allen Bundesländern

PVA – POTENZIALANALYSE 2016 DERSTANDARD 14.3.17

Umschulungsgeld und berufliche Maßnahmen der Rehabilitation



**2014 – 2016 bei 880 Personen berufliche
Maßnahme als zweckmäßig erachtet**



**377 Personen
tatsächlich sinnvoll**

- Finanzieller Aufwand war bei anderen zu hoch oder Arbeitsmarktchancen zu gering.
- Nur **231 Personen tatsächlich Umschulung** begonnen.
- **Drei Viertel** davon wieder **abgebrochen**.
- **17** wieder **neue Jobs!**

KONTAKT

Verein ChronischKrank® Österreich



Obmann

Mag.rer.soc.oec. Jürgen E. Holzinger



Adresse

4470 Enns, Kirchenplatz 3, Bürozentrale
4040 Linz, Johannes Kepler Universität
1010 Wien, Universität Wien
1030 Wien, MDW Universität Wien
2391 Kaltenleutgeben



Kontaktzeiten

Mo & Di 8:30 – 17:00 Uhr
Do 8:30 – 16:00 Uhr



Homepage

www.chronischkrank.at



Mail

j.holzinger@chronischkrank.at



Mobil

+43 (0) 676 / 42 90 843

Unterstützt durch:

 Bundesministerium
Arbeit, Soziales, Gesundheit
und Konsumentenschutz

